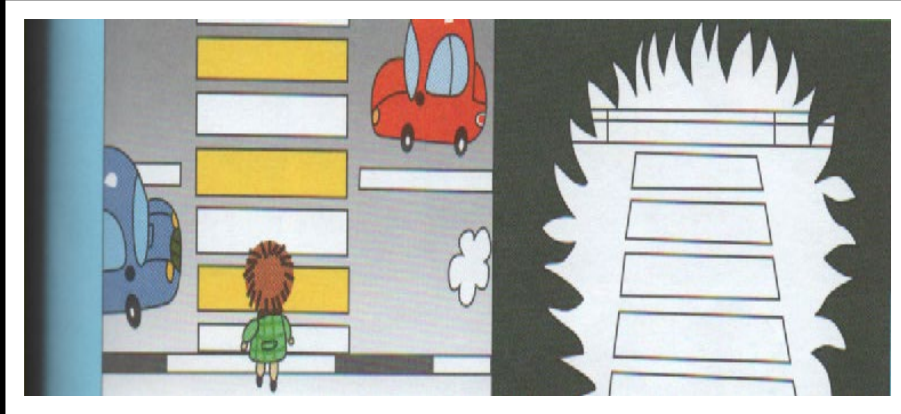


«ДОРОЖНЫЕ ЛОВУШКИ»

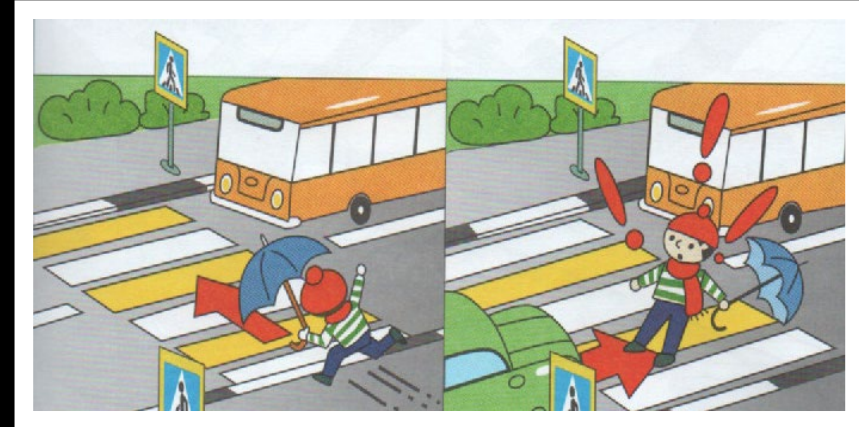
Светоотражающие элементы

СИТУАЦИЯ «ДОРОЖНАЯ ЛОВУШКА»

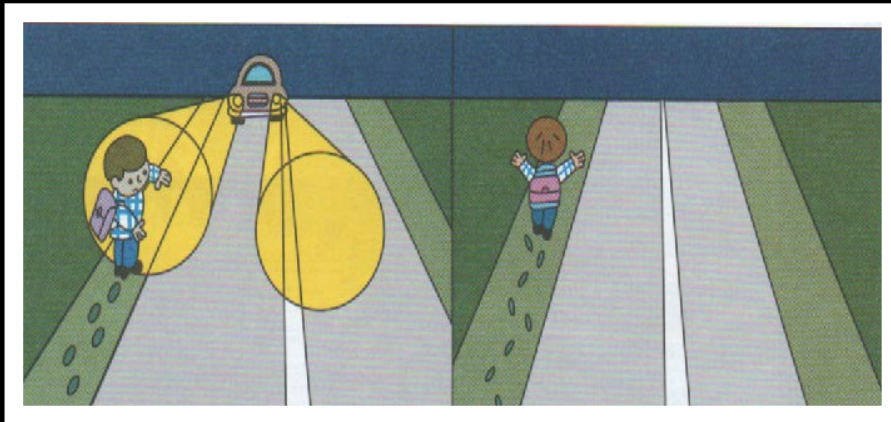
Скрытая от глаз пешехода опасность!



1. Большая шапка, кепка



2. Зонт и капюшон, наушники

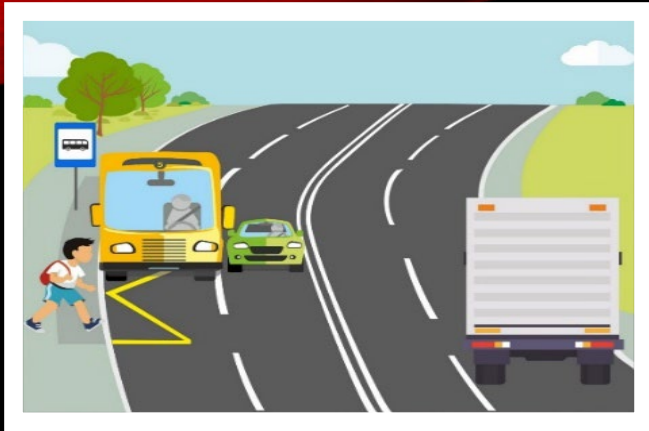


3. Ослепляющий свет фар



4. Катание с горы или с придорожных откосов

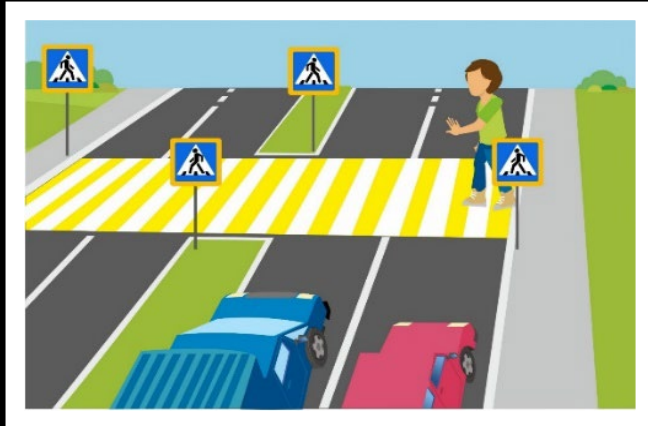
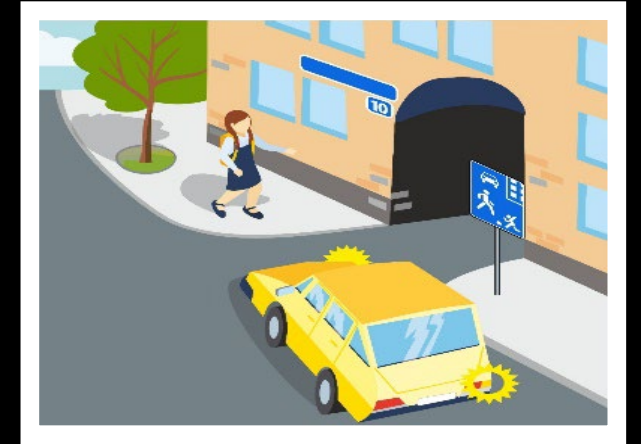
5. Выход из-за стоящего транспорта!



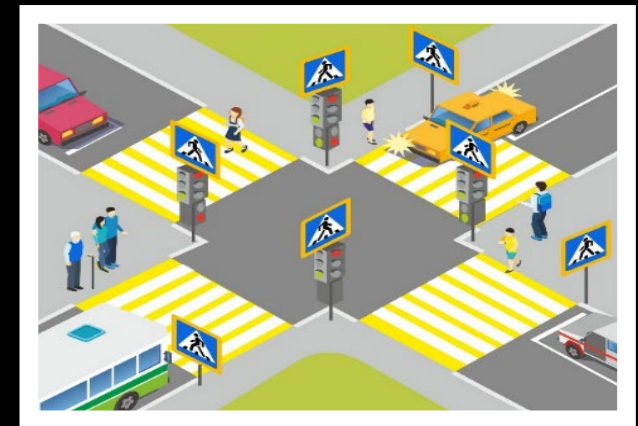
6. Выход из-за сугроба, кустов, дома!



7. Арки и выезды из дворов!



8. Где имеются две полосы движения в одну сторону!



9. Игнорирование водителями красного сигнала транспортного светофора!

БУДЬ ЯРКИМ НА ДОРОГЕ!

Все пешеходы обязаны носить светоотражающие элементы в темное время суток!



Светоотражающий жилет



Светоотражающие подвески, наклейки



Светоотражающие браслеты

ТЕМНЫЙ ИЛИ СВЕТЛЫЙ?



Вывод: носи яркую, светлую одежду, а светоотражающие элементы только белого или лимонного цвета